



Представляем вам очередное обновление базы данных для вашего PROLOGY.

Подробные инструкции по обновлению БД вы найдете ниже.

Мы заботимся о том, чтобы ваши устройства PROLOGY с программным радар-детектором (содержащие в своем составе GPS-модуль и базу данных по радарам и speed-камерам) всегда сохраняли свою актуальность.

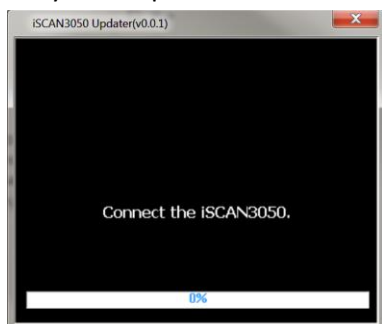
** Информация о GPS координатах стационарных и мобильных радаров, а также камер видеофиксации, используемая в программном обеспечении изделий, носит исключительно информационный характер.*

*** Производитель не гарантирует полное соответствие предустановленных и обновляемых в программном обеспечении GPS баз данных объектов с текущей ситуацией на дорогах.*

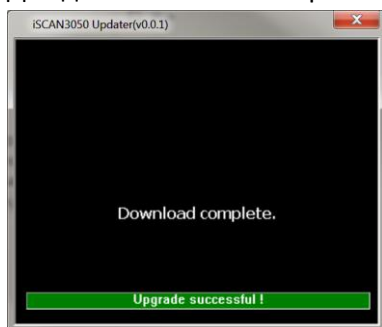
Инструкция по обновлению БД в модели PROLOGY iScan-3060

=====

1. Убедитесь, что в устройство установлено ПО версии не ниже FW: Ver.4.3.
При необходимости скачайте необходимое ПО с сайта Prology.ru
2. Запустите приложение "iSCAN3050Updater.exe"



3. Подключите устройство к ПК, используя кабель типа USB-microUSB
4. Дождитесь окончания прошивки



5. Закройте программу iSCAN3050Updater и отсоедините устройство от ПК